

le Théâtre de la Renaissance
présente
CHEZ ELLE !

Par le groupe L'SEX PRIME

*une création collective mis en scène par Valérie Kennis et David Boos
une collaboration entre le Théâtre de la Renaissance et le CVFE
(Collectif contre les violences familiales et l'exclusion)*



Chez Elle

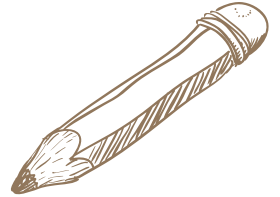
Durée : 1 h 45

Public cible : Adolescents - Adultes



Femmes des années 80, femmes jusqu'au bout des seins...
Tu sais ce qu'elles te disent les femmes ?!

Et c'est bien de ça dont il est question dans le spectacle.
Elles, elles ont des choses à dire et donc L'SEX PRIME.



Dans ce petit coin convivial, elles se livrent, elles se délivrent.
Elles sont "Chez Elle", un café convivial, par les femmes et pour les femmes. Quoi que pas forcément...

En tous cas, elles sont toutes présentes "Chez Elle". A l'image de la société, toutes différentes et uniques, elles parlent d'elles, de leurs difficultés, de leurs doutes et tentent de les dépasser.

Fiche technique

Ouverture : 7 m

Profondeur : 6 m

Hauteur scène : 0,60 m (si pas gradin)

Hauteur : minimum 4 m

ECLAIRAGE

10 PC 1000 W avec coupe flux

Console lumière DMX

SON

1 lecteur CD

Kit complet son enceinte de +- 350 W

Table son

Occultation obligatoire

Distribution :

Aurore Wautriche

Joelle Nijst

Marie Ruby Ah-Know

Jessica Meubus/Valérie Kennis

Frédérique Géron

Aude Lorquet

Annick Grandy

Prix TTC :

- Prestation
- Régie technique
- Montage/Démontage

450 euros

Temps de montage : 2 heures
Un régisseur connaissant les lieux
Contact : Toni Salvaggio
0495/93 24 33